

Государственное предприятие Вологодской области
"Вологдатехинвентаризация"

Область, республика, край Вологодская область

Район Междуреченский р-н

Город (др. поселение) с Шуйское

Округ города _____

ТЕХНИЧЕСКИЙ ПАСПОРТ

НА ЗДАНИЕ Здание дома быта

(назначение нежилого строения)

№ 12 по улице (пер.) ул. Шапина (Лит. А)
(местоположение объекта учета)

Инвентарный номер	500
Кадастровый номер	

Паспорт составлен по состоянию на 13.06.2017
(указывается дата обследования объекта учета)

I. Регистрация прав собственности

Реестровый № _____

Фонд _____

Дата записи	Полное наименование учреждения, предприятия или организации	Документы, устанавливающие право собственности (с указанием, кем, когда и за каким номером выданы)	Долевое участие при общей собственности	Подпись лица, свидетельствующего правильность записи

II. Эксплуатация земельного участка

Площадь участка		Незастроенная площадь					
по документам	фактически	застроенная	замощенная	озелененная	прочая	грунт	
		646,4					

III. Благоустройство здания – кв.м.

Вид благоустройства	Описание благоустройства	Благоустроенная площадь, кв.м.
Литера А Здание дома быта		
Отопление	Центральное	1071,3
Водопровод	Центральный	1071,3
Канализация	Септик	1071,3
Электроосвещение	Скрытая проводка	1071,3
Телефон	Скрытая проводка	1071,3

IV. Общие сведения

Назначение Нежилое

Использование Нежилое

Количество мест (мощность) _____

- а) _____
- б) _____
- в) _____
- г) _____

V. Исчисление площадей и объемов здания и его частей (подвалов, пристроек и т.п.)

Литера или № по плану	Наименование	Формула для подсчета по наружным измерениям	Площадь	Высота	Объем
А	Основное строение	$24,82 \times 24,45 + 2,83 \times 6,45 + 3,15 \times 6,75$	646,4	6,7	4331

Литера или № по плану	Наименование	Формула для подсчета по наружным измерениям	Площадь	Высота	Объем

1	2	3	4	5
	Наименование	Размер	Формула для подсчета по наружным измерениям	Значение

VI. Описание конструктивных элементов здания и определение износа

Литера А Основное строение. Здание дома быта

Год постройки: 1983

Группа капитальности: I

Число этажей: 2

№№ п.п.	Наименования конструктивных элементов	Описания конструктивных элементов (материал, конструкция, отделка и прочее)	Техническое состояние (осадки, трещины, гниль)	Уд. вес констр. элементов по таблице	Ценностные коэффициенты (поправки к уд. весам)	Уд. вес констр. элемента после применения ценностных коэффициентов	Износ элементов, %	Процент износа к строению (гр.7*гр.8)/100
1	Фундаменты	Бутобетонные	Трещины, сколы.	12	1	12	40	4,8
2	Стены	Кирпичные	выветривание швов; высолы и следы увлажнений.	25	1	25	40	10
3	Перекрытия	Железобетонные	Трещины, следы протечек или промерзаний на плитах и на стенах в местах опирания.	12	1	12	40	4,8
4	Кровля	Рулонная по железобетонным плитам, утепленная линолеум; дощатые; плиточные	Массовые протечки, отслоения покрытия от основания, трещины	7	1	7	65	4,55
5	Полы	Произбы и просадки, повреждения.		8	1	8	55	4,4
6	Проемы							
	Проемы оконные	Деревянные двухстворные, пластиковые	Деревянные - оконные переплеты разошлись, покособились и расшатаны в углах; пластиковые- хорошее.	8	1	8	25	2
	Проемы дверные	Простые, филенчатые, металлические	удовлетворительное					
7	Отделочные работы	Штукатурка стен с окраской; оклеено обоями	Загрязнения	6	1	6	30	1,8
8	Санитарно - электротехнические работы							
	Центральное отопление	стальные трубы	Массовое повреждение трубопроводов, сильное поражение ржавчиной, следы ремонта отдельными местами (хомуты, заварка), неудовлетворительная работа отопительных приборов и запорной арматуры, их заклипание.	20	-7,5	12,5	55	6,88
	Водопровод	стальные трубы	удовлетворительное					
	Канализация	чугунные трубы	удовлетворительное					
	Электроосвещение	скрытая проводка	удовлетворительное					
	Телефон	закрытая						
9	Прочие работы	ступени; отмостка, лестницы	трещины, сколы	2	1	2	35	0,7
	Вентиляция		-6					
	Радио		-0,4					
	Слаботочные устройства		-0,1					
	Газоснабжение		-1					
Итого				100		92,5		39,93

Процент износа, приведенный к 100 по формуле: $\frac{\text{сумму процента износа к строению (гр.9)*100}}{\text{удельный вес (гр.7)*100}} = \frac{39,93*100}{92,5} = 43$

VII. Техническое описание пристроек и других частей здания

Наименование конструктивных элементов	Удельный вес по таблице	Поправка	Удельный вес с поправкой	Удельный вес по таблице	Поправка	Удельный вес с поправкой	Удельный вес по таблице	Поправка	Удельный вес с поправкой
Фундаменты									
Стены и перегородки									
Перекрытия									
Крыша									
Полы									
Проемы									
Отделочные работы									
Электроосвещение									
Прочие работы									

Итого

Итого

Итого

VIII. Исчисление восстановительной и действительной стоимости здания и его частей

Литера	Наименование строений и сооружений	№ сборника	№ таблицы	Измеритель	Стоимость измерителя по таблице	Поправки				Восстановит. стоим., руб.	% износа	Действит. стоимость, руб.	Комментарий
						Поправка на год оценки	Удельный вес части здания	Стоим. измер. после примен. поправ. коэфф.	Объем – куб. м. площадь – кв. м. кол-во – штук				
1	2	3	4	5	6	7	8	9	10	11	12	13	14
На 01.01.1969г.													
Литера А. Здание дома быта													
А	Основное строение	26 (часть II)	71в	Объем	21,3		0,93	19,81	4331	85797	43	48904	

IX. Техническое описание служебных построек

Наименование конструктивных элементов	Удельный вес по таблице	Поправка	Удельный вес с поправкой	Удельный вес по таблице	Поправка	Удельный вес с поправкой	Удельный вес по таблице	Поправка	Удельный вес с поправкой
Фундаменты									
Стены и перегородки									
Перекрытия									
Крыша									
Полы									
Проемы									
Отделочные работы									
Электроосвещение									
Прочие работы									

Итого

Итого

Итого

X. Исчисление стоимости служебных построек

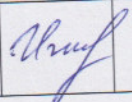
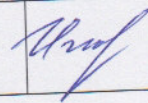
Литера по плану	Наименование здания и его частей	№ сборника	№ таблицы	Измеритель	Стоимость измерителя по таблице	Поправки к стоимости (коэффициенты)		Стоим. измерителя с поправками.	Количество (объем, куб.м. площадь, кв.м.	Восстановит. стоим., руб.	% износа	Действит. стоимость, руб.	Комментарий
						На год оценки	Удельный вес						
1	2	3	4	5	6	7	8	9	10	11	12	13	14

XI. Ограждения и сооружения (замощения) на участке

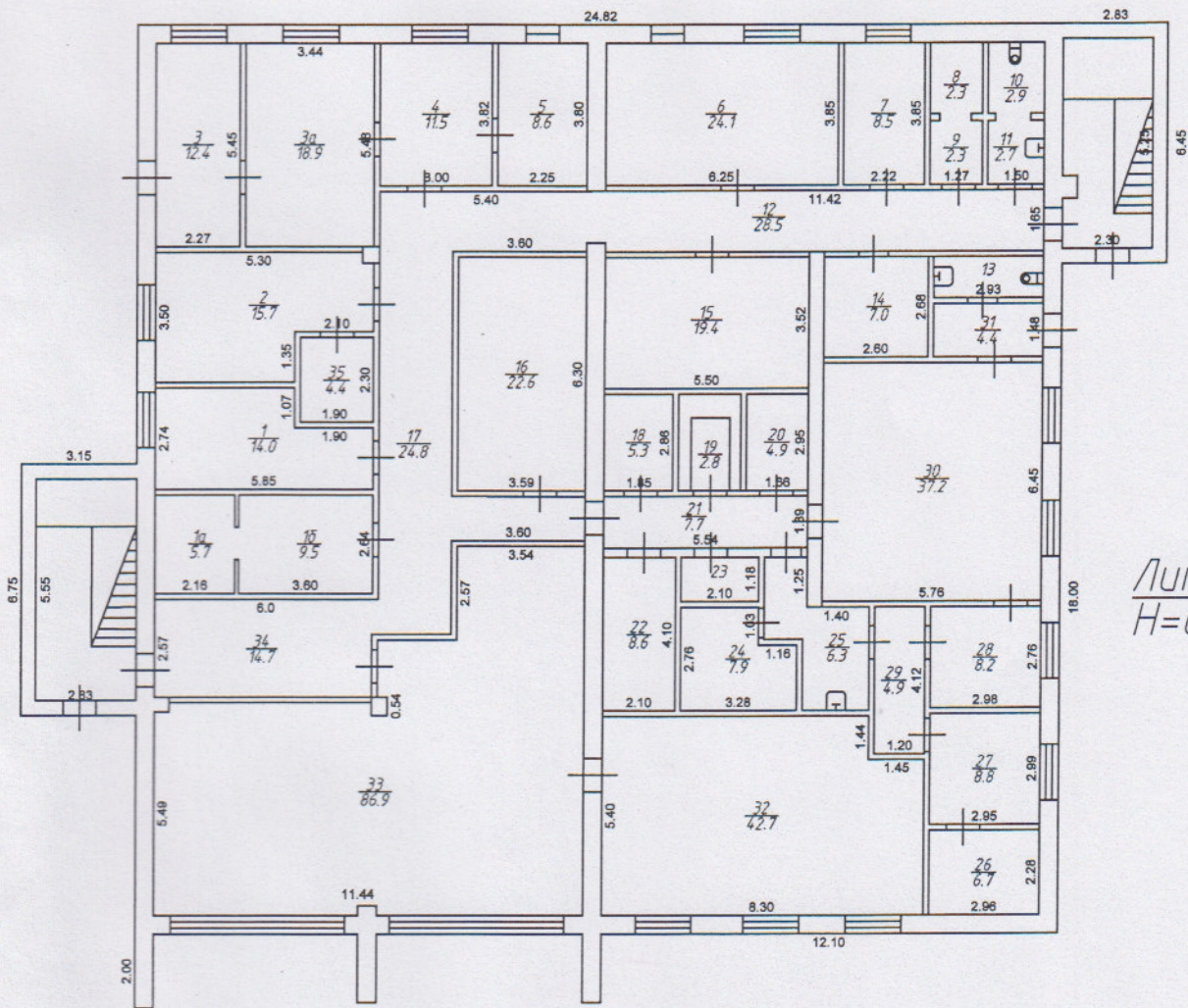
Литера	Наименование ограждений и сооружений	Материал, конструкция	Размеры	Площадь, м	№ сборника	№ таблицы	Измеритель	Стоимость измерителя по таблице	Поправка на климатический район	Восстановительная стоимость, руб	% износа	Действительная стоимость, руб

XII. Общая стоимость (в руб.)

В ценах какого года	Основные строения		Служебные постройки		Сооружения		Всего	
	Восстановительная	Действительная	Восстановительная	Действительная	Восстановительная	Действительная	Восстановительная	Действительная
1969	85797	48904					85797	48904

Дата выполнения работ	Должность	Исполнил		Проверил		Принял	
		Фамилия, имя, отчество	Подпись	Фамилия, имя, отчество	Подпись	Фамилия, имя, отчество	Подпись
13.06.2017	Начальник филиала	Игнатьева Татьяна Геннадьевна				Игнатьева Татьяна Геннадьевна	

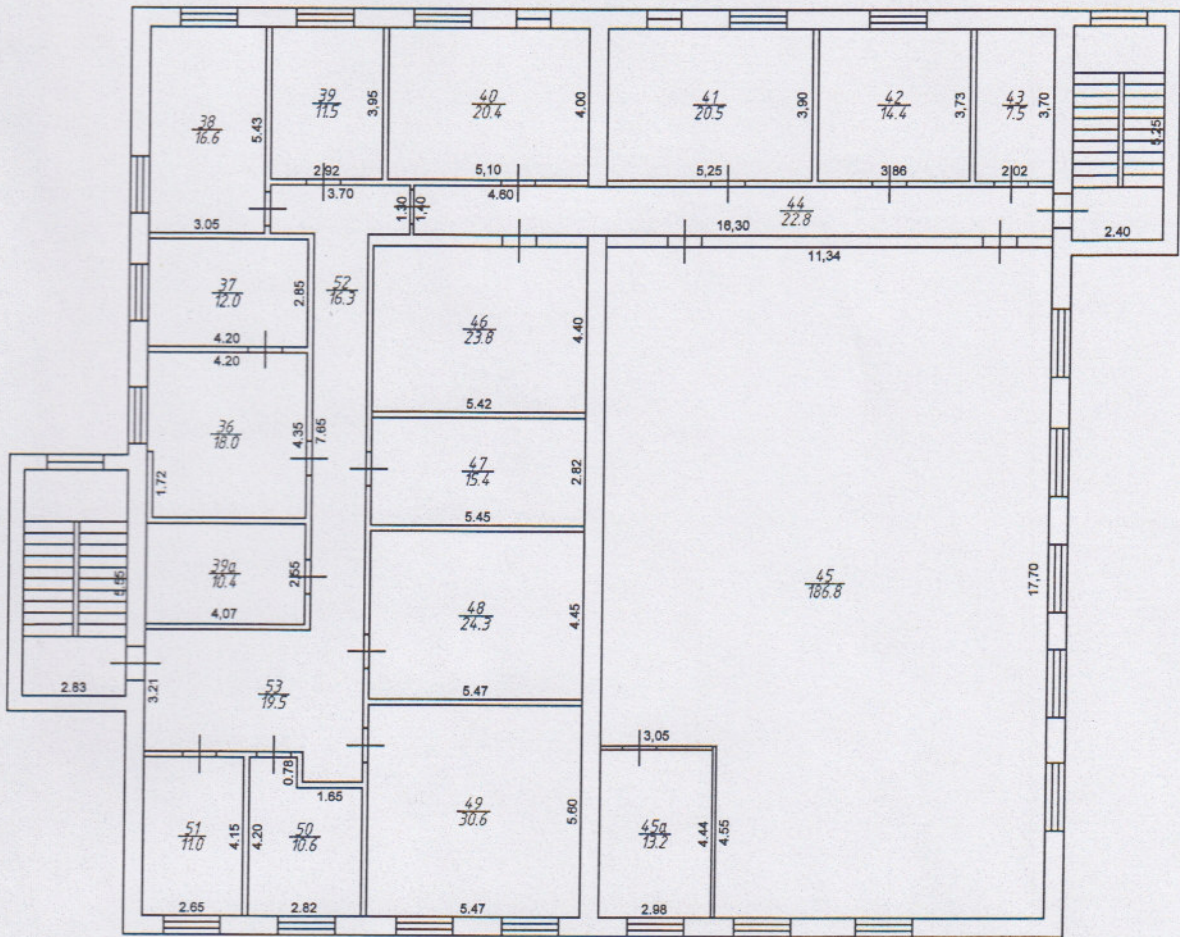
ПЕРВЫЙ ЭТАЖ



Лит А
Н=6,70

Государственное предприятие Вологодской области "Вологдатехинвентаризация"			Инв. № 500
Лист № 1	с. Шуйское ул.Шапина д.12		М 1:200
Дата	Исполнил	Фамилия И.О.	Подпись
13.06.2017	Начальник	Игнатъева Т.Г.	<i>Игнатъева</i>

ВТОРОЙ ЭТАЖ



Государственное предприятие Вологодской области "Вологодатехинвентаризация"			Инв. № 500
Лист № 2	с. Шуйское ул.Шапина д.12		М 1:200
Дата	Исполнил	Фамилия И.О.	Подпись
13.06.2017	Начальник	Игнатъева Т.Г.	<i>Игнатъева Т.Г.</i>

Экспликация к поэтажному плану здания (строения)

Сведения на дату

13.06.2017

Наименование

Здание дома быта

Назначение

Нежилое

Кадастровый номер

Адрес (местоположение)

обл Вологодская, район Междуреченский, с/с Сухонский, ул. Шапина, д. 12

Нежилые помещения

Литера по плану	Этаж	Номер помещения	№ на плане	Наименование помещения	Тип площади	Формула подсчета площадей по внутреннему обмеру	Общая площадь помещения		из нее		Площадь лоджий, балконов и пр., с коэфф.	Высота помещений по внутреннему обмеру, м	Лоджии, балконы, места общего пользования и прочее	Итого по этажу	Примечание
							8	9	10	11					
1	2	3	4	5	6	7	8	9	10	11	12	13	14	15	
A	1	Нежилое помеще ние	1	Кабинет	Производс твенная площадь	2,74*5,85-1,07*1,90	14,0	14,0			3,00		14,0		
			1а	Кабинет		2,16*2,64	5,7	5,7					5,7		
			1б	Кабинет		3,60*2,64	9,5	9,5					9,5		
			2	Кабинет		5,30*3,50-2,10*1,35	15,7	15,7					15,7		
			3	Зал ожидания		5,45*2,27	12,4	12,4					12,4		
			3а	Зал приема- выдачи документов		3,44*5,48	18,9	18,9					18,9		
			4	Кабинет		3,82*3,00	11,5	11,5					11,5		
			5	Архив		3,80*2,25	8,6		8,6				8,6		
			6	Кабинет		6,25*3,85	24,1	24,1					24,1		
			7	Кабинет		2,22*3,85	8,5	8,5					8,5		
			8	Подсобное		1,27*1,80	2,3		2,3				2,3		
			9	Подсобное		1,27*1,69+0,26*0,76	2,3		2,3				2,3		
			10	Туалет		1,50*1,92	2,9		2,9				2,9		
			11	Умывальная		1,50*1,69+0,20*0,94	2,7		2,7				2,7		
			12	Коридор		11,42*1,65+5,40*1,65+ 0,53*1,35	28,5	28,5	28,5				28,5		

13	Туалет		2,93*1,11				3,3				3,3	
14	Электрощитовая		2,60*2,68				7,0				7,0	
15	Архив		3,52*5,50				19,4				19,4	
16	Кабинет		6,30*3,59			22,6	22,6				22,6	
17	Коридор		6,55*1,80+1,30*5,44+2,27*2,60			24,8	24,8				24,8	
18	Архив		1,85*2,86			5,3	5,3				5,3	
19	сейф		1,10*2,53			2,8	2,8				2,8	
20	Склад		1,66*2,95			4,9	4,9				4,9	
21	Коридор		5,54*1,39			7,7	7,7				7,7	
22	Склад		4,10*2,10			8,6	8,6				8,6	
23	Вспомогательное		1,18*2,10			2,5	2,5				2,5	
24	Вспомогательное		3,28*2,76-1,03*1,16			7,9	7,9				7,9	
25	Коридор		2,36*1,05+1,40*0,99+1,28*1,89			6,3	6,3				6,3	
26	Кабинет		2,96*2,28			6,7	6,7				6,7	
27	Кабинет		2,95*2,99			8,8	8,8				8,8	
28	Кабинет		2,98*2,76			8,2	8,2				8,2	
29	Коридор		1,20*4,12			4,9	4,9				4,9	
30	Аптека		5,76*6,45			37,2	37,2				37,2	
31	Коридор		2,94*1,48			4,4	4,4				4,4	
32	Читальный зал		5,40*8,30-1,44*1,45			42,7	42,7				42,7	
33	Читальный зал		11,44*5,74+5,47*1,48+3,54*2,57*1,49-0,54*0,46-0,39*0,46			86,9	86,9				86,9	
34	Фойе		2,57*6,00-1,56*0,47			14,7	14,7				14,7	
35	Архив		2,30*1,90			4,4	4,4				4,4	
	Лестничная клетка		2,83*5,55			15,7	15,7				15,7	
	Лестничная клетка		5,25*2,30			12,1	12,1				12,1	
					Итого	537,4	333,4	204,0			537,4	

Итого по этажу 1

Производственная площадь

537,4	537,4
-------	-------

537,4	333,4	204,0	
-------	-------	-------	--

Итого

537,4	537,4
-------	-------

537,4	333,4	204,0	
-------	-------	-------	--

А	2	Нежилое помещение	Кабинет	Производственная площадь	4,20*4,35-1,72*0,15	18,0	18,0	18,0		3,00		18,0
	36	Кабинет	Кабинет	Производственная площадь	4,20*4,35-1,72*0,15	18,0	18,0	18,0		3,00		18,0
	37	Кабинет	Кабинет		4,20*2,85	12,0	12,0	12,0				12,0
	38	Кабинет	Кабинет		3,05*5,43	16,6	16,6	16,6				16,6
	39	Кабинет "ГАС выборы"	Кабинет "ГАС выборы"		2,92*3,95	11,5	11,5	11,5				11,5
	39a	Серверная	Серверная		4,07*2,55	10,4	10,4	10,4				10,4
	40	Кабинет	Кабинет		5,10*4,00	20,4	20,4	20,4				20,4
	41	Кабинет	Кабинет		5,25*3,90	20,5	20,5	20,5				20,5
	42	Кабинет	Кабинет		3,86*3,73	14,4	14,4	14,4				14,4
	43	Подсобное	Подсобное		2,02*3,70	7,5	7,5	7,5				7,5
	44	Коридор	Коридор		16,30*1,40	22,8	22,8	22,8				22,8
	45	Библиотечный зал	Библиотечный зал		17,70*11,34-3,05*4,55	186,8	186,8	186,8				186,8
	45a	Кабинет	Кабинет		2,98*4,44	13,2	13,2	13,2				13,2
	46	Кабинет	Кабинет		5,42*4,40	23,8	23,8	23,8				23,8
	47	Кабинет	Кабинет		5,45*2,82	15,4	15,4	15,4				15,4
	48	Кабинет	Кабинет		5,47*4,45	24,3	24,3	24,3				24,3
	49	Кабинет	Кабинет		5,47*5,60	30,6	30,6	30,6				30,6
	50	Кабинет	Кабинет		4,20*2,82-1,65*0,78	10,6	10,6	10,6				10,6
	51	Кабинет	Кабинет		2,65*4,15	11,0	11,0	11,0				11,0
	52	Коридор	Коридор		1,30*3,70+1,50*7,65	16,3	16,3	16,3				16,3
	53	Фойе	Фойе		3,21*5,70+1,50*0,78	19,5	19,5	19,5				19,5
		Лестничная клетка	Лестничная клетка		2,83*5,55	15,7	15,7	15,7				15,7
		Лестничная клетка	Лестничная клетка		5,25*2,40	12,6	12,6	12,6				12,6
					Итого	533,9	429,1	104,8				533,9

Итого по этажу 2

Производственная площадь	533,9	429,1	104,8	533,9
Итого	533,9	429,1	104,8	533,9

Итого по зданию, кв.м.

Производственная площадь	1 071,3	762,5	308,8	1 071,3
Итого	1 071,3	762,5	308,8	1 071,3

Начальник филиала
Исполнил
Проверил

Александр
Иванов

Игнатъева Татьяна Геннадьевна
Игнатъева Татьяна Геннадьевна